



## Apex™ Manual Detergent

### DETERGENTE MANUALE SOLIDO ALTAMENTE CONCENTRATO

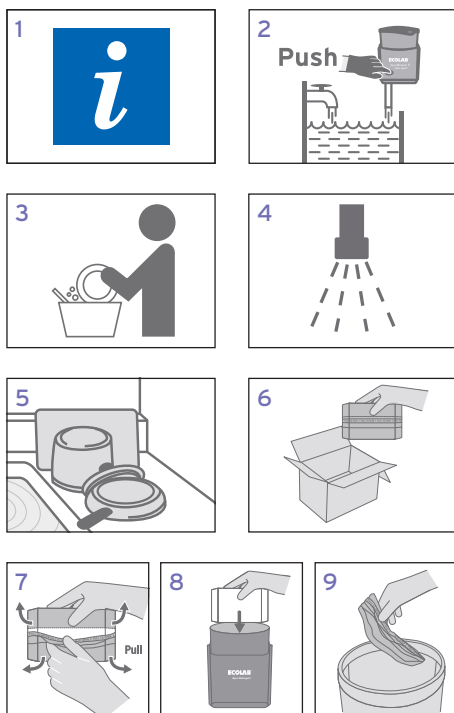
PIÙ CHE UN SEMPLICE LAVAGGIO

**Apex™ Manual Detergent** è un detergente manuale altamente concentrato per il lavaggio manuale di stoviglie e utensili. I componenti di alta qualità garantiscono una rapida azione su grasso e sporco e facilitano il lavaggio di utensili, stoviglie, pentole e padelle nel rispetto dei materiali.

- **Ad alta prestazione** Lavaggio nel rispetto dei materiali. Rapido potere sgrassante senza strofinare eccessivamente. Nessun rischio igienico a causa di un dosaggio sbagliato.
- **Efficienza** Spese di consumo ottimali, garanzia di completo svuotamento, lunga durata, risparmio di spazio e ingombro minimo per lo stoccaggio.
- **Sicurezza** Semplice da maneggiare e riempire, fornito di codice colore e forma, impossibile mischiarlo accidentalmente, nessuna fatica per la gestione di voluminose confezioni di prodotto, un semplice blocco da 1,36 kg confezionato in pellicola, delicato con la pelle e le mani.
- **Ecosostenibile** 95% di imballaggio in meno, 70% di trasporto in meno.



#### MODO D'USO



Il vostro consulente specializzato Ecolab installa il dispositivo dosatore secondo le vostre particolari esigenze ed esegue la formazione dei vostri collaboratori.

1. Seguire le avvertenze d'uso sull'etichetta del prodotto e sul piano di pulizia.
2. Riempire d'acqua il lavandino. Premendo il pulsante "PUSH", il sistema consente un dosaggio adeguato.
3. Rimuovere lo sporco grossolano. A seconda del grado di sporco, immergere preliminarmente per almeno 5-10 minuti. Strofinare tutte le superfici e lasciare defluire nuovamente l'acqua in eccesso nel lavandino.
4. Risciacquare con acqua calda pulita.
5. Lasciare asciugare all'aria con l'apertura rivolta verso il basso. Non asciugare. Applicare nuovamente la soluzione detergente ogni 2 ore.

#### RABBOCCO DEL DISPOSITIVO DOSATORE

6. Controllare regolarmente il livello di riempimento e se necessario rabboccare. Il dispositivo dosatore può contenere fino a 1,5 blocchi.
7. Rimuovere la pellicola di materiale plastico dal blocco.
8. Inserire il blocco nel dispositivo dosatore.
9. Smaltire la pellicola nel bidone dei materiali riciclabili

#### DOSAGGIO

0,3 - 0,6 g/l a seconda della durezza dell'acqua e del grado di sporco.

#### NOTE / INFORMAZIONI

**Solo per uso professionale.** Seguire le avvertenze di pericolo sulla scheda di sicurezza e sulle confezioni originali.

#### VALORE PH (%)

2	3	4	5	6	7	8
---	---	---	---	---	---	---

#### CONDIZIONI D'IMMAGAZZINAGGIO

Conservare solo nella confezione originale a una temperatura inferiore a 40°C.

#### UNITÀ DI VENDITA

2 x 1,36 kg blocco 9079330